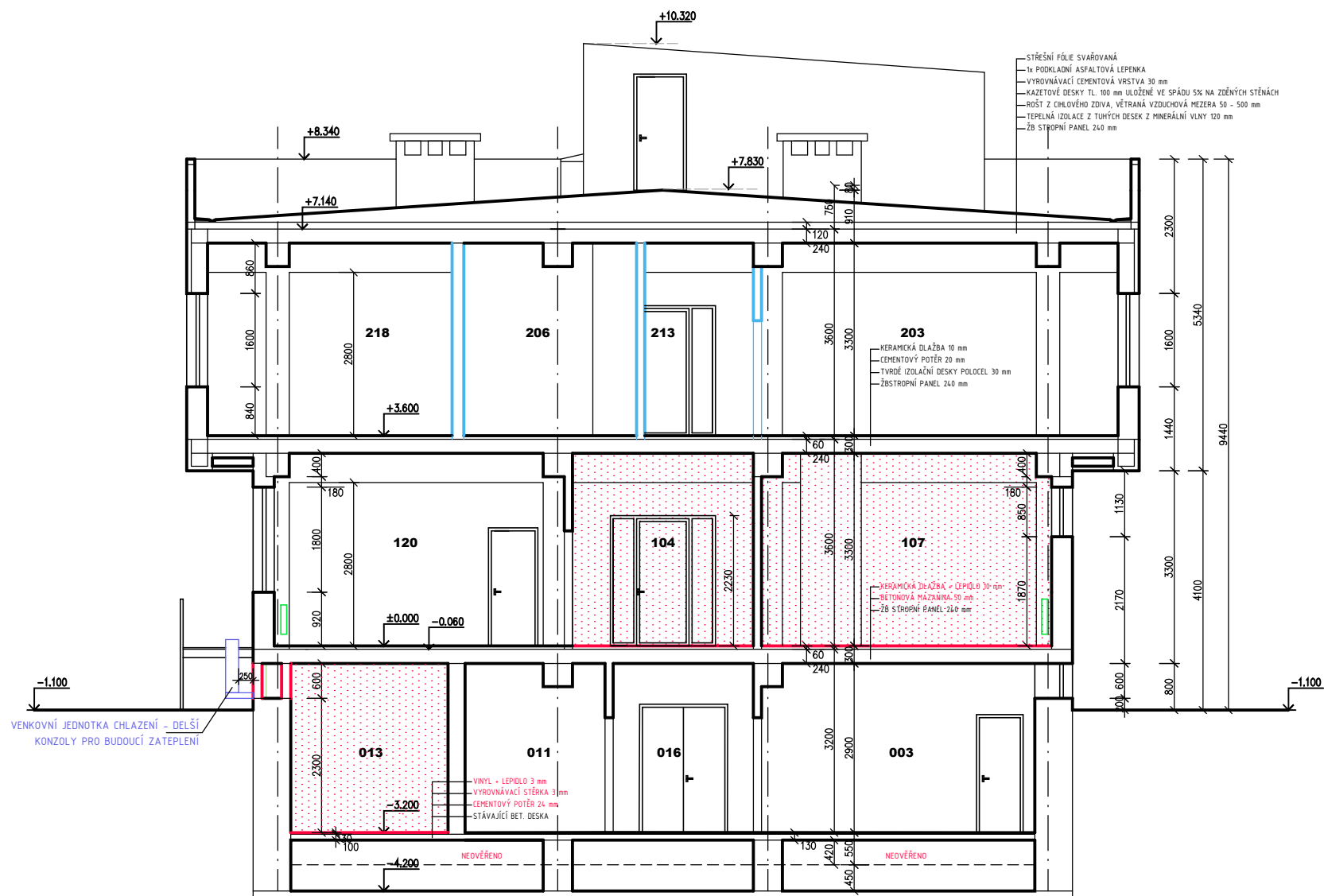


ČOV ČK / PROVOZNÍ BUDOVA / ŘEZ A-A' / STAVEBNÍ ZMĚNY / NOVÝ STAV 26. 3. 2025

VZDUCHOTECHNIKA, CHLAZENÍ



- | | | | |
|--|---|--|--|
| | STÁVAJÍCÍ KONSTRUKCE | | ZABUDOVÁNO DO STAVBY |
| | NOVÉ ZDIVO / KÓTOVÁNO BEZ OMÍTEK
OBVODOVÉ: KERAMICKÉ DĚROVANÉ TVAROVKY TL. 360 mm
VNITŘNÍ: POROBETONOVÉ TL. 100, 125, 150 mm VČ. SYSTÉMOVÝCH PŘEKLADŮ | | NÁVRH - ZATÍM NEREALIZOVÁNO |
| | NOVÉ KONSTRUKCE OSTATNÍ | | ÚT / RADIÁTORY / JINÉ ZAŘÍZENÍ NOVÉ |
| | NOVÉ PLOCHY / POVRCHY | | EI / PARAPETNÍ ŽLABY, ROZVADĚČE, OSTATNÍ |
| | BOURÁNÍ - ZDIVO | | VZT / ZAŘÍZENÍ PRO NUCENÉ VĚTRÁNÍ A CHLAZENÍ |
| | BOURÁNÍ - OSTATNÍ KONSTRUKCE | | |
| | BOURÁNÍ - PLOCHY / POVRCHY | | |